

## JOINTS ALUMINIUM



**18 ARTICLES**



**Alu 6.00 x 10.00 x 1 mm**

Vis de dépression sur pipe  
admission ou vidange de  
fourche

Ref : 95100116

**0.90 Euro pièce**

**au 01/2023**

Poids : 1 gr.



**Alu 6.00 x 12.00 x 1 mm**

Vis de dépression sur pipe  
admission ou vidange de  
fourche

Ref : 95100116 A

**0.40 Euro pièce**





**au 01/2023**

Poids : 1 gr.




## JOINTS ALUMINIUM ET CUIVRE (Suite)

	<p><b>Alu 8.40 x 14.00 x 1 mm</b></p> <p>Durite pression et retour d'huile du V 7/700 au 850 T4 Sur bloc moteur, pour les durites pression d'huile sur les cylindres carrés</p>	<p>Ref : 12154200</p> <p><b>0.30 Euro pièce au 01/2023</b></p> <p>Poids : 0.4 gr.</p>
	<p><b>Alu 10.20x14.00x1.5 mm</b></p> <p>Raccord durite de pression d'huile sur culasse, cylindres carrés</p> <p><b>ORIGINAL GUZZI</b></p>	<p>Ref : 25656102</p> <p><b>1.20 Euro pièce au 01/2023</b></p> <p>Poids : 1 gr.</p>
	<p>Joint en cuivre pour raccords Banjo ou durites de frein</p> <p><b>10.3 x 14 x 1 mm</b></p>	<p>Ref : 25656101</p> <p><b>1.60 Euro pièce au 01/2023</b></p> <p>Poids : 1 gr.</p>
	<p><b>Alu 10.20 x 20.00 x 1.5 mm</b></p> <p>Usage divers</p>	<p>Ref : 93100313</p> <p><b>0.30 Euro pièce au 01/2023</b></p> <p><b>Jusqu'à épuisement</b></p>
	<p><b>10.40 x 17.00 x 1 mm</b></p> <p>Joint Alu Niveau et Vidange Bouchon reniflard Bas de fourche Vis creuse de frein</p>	<p>Ref : 10528900</p> <p><b>0.30 Euro pièce au 01/2023</b></p> <p>Poids : 0.5 gr.</p>

## JOINTS ALUMINIUM ET CUIVRE (Suite)

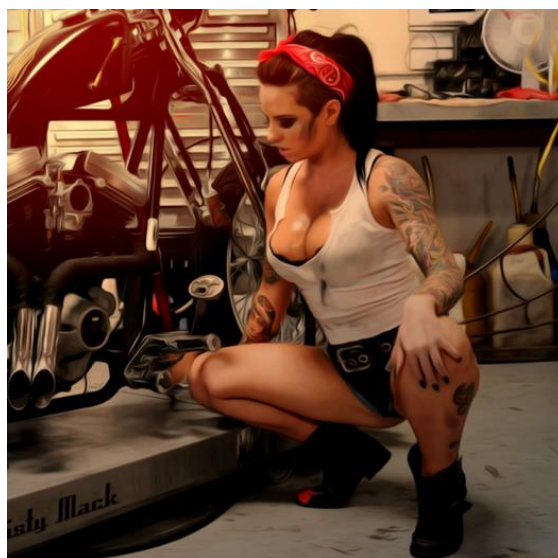
	<p><b>12.00 x 18.00 x 1.5 mm</b></p> <p>Joint <b>Alu</b> vis creuse de retour d'huile</p> <p>Du V7/700 au 1000 C II</p>	<p>Ref : 12006400</p> <p><b>0.30 Euro pièce</b></p> <p><b>au 01/2023</b></p> <p style="text-align: right;"><b>Poids : 1 gr.</b></p>
	<p><b>14.2 x 18 x 1.5 mm</b></p> <p>Joint <b>Alu</b> de tarage du clapet de pression d'huile</p> <p>Du V 50 au EV 1100 Calif (1998)</p>	<p>Ref : 95100523 A</p> <p><b>3.20 Euro pièce</b></p> <p><b>au 01/2023</b></p> <p style="text-align: right;"><b>Poids : 0.5 gr.</b></p>
	<p><b>14.25 x 22 x 1 mm</b></p> <p>Joint <b>Alu</b> de filtre à essence</p>	<p>Ref : 18161150</p> <p><b>2.00 Euro pièce</b></p> <p><b>au 01/2023</b></p> <p style="text-align: right;"><b>Poids/ 1 gr.</b></p>
	<p><b>Alu</b></p> <p><b>16.40 x 22.00 x 1.5 mm</b></p>	<p>Ref : 10154200</p> <p><b>0.50 Euro pièce</b></p> <p><b>au 01/2023</b></p> <p style="text-align: right;"><b>Poids : 1 gr.</b></p>
<p><b>AVANTAGEUSEMENT</b></p> <p><b>REMPLECE PAR</b></p> <p><b>CI-DESSOUS</b></p>	<p><b>18.20 x 24.00 x 1 mm</b></p> <p>Joint <b>Alu</b> de durite du convertisseur</p> <p><b>ORIGINAL GUZZI</b></p>	<p>Ref : 18144350</p> <p>7.10 Euro pièce</p> <p>au 01/2023</p> <p style="text-align: right;"><b>Poids : 2 gr.</b></p>

## JOINTS ALUMINIUM ET CUIVRE (Suite)

	<p><b>18.20 x 22.00 x 1.5 mm</b></p> <p>Joint <b>Alu</b> de durite du convertisseur</p>	<p>Ref : 18144350 R</p> <p><b>2.40 Euro pièce</b></p> <p><b>au 01/2023</b></p> <p>Poids : 2.5 gr.</p>
	<p><b>Joint Alu : 20 x 28 x 2mm</b></p> <p>Bouchon de culasse sur tous gros blocs</p> <p>Bouchon de remplissage et vidange d'huile moteur : du V7/700 au 1000 Calif III</p> <p><b>Jauge métallique</b></p> <p>Remplissage d'huile de boîte à vitesses et pont Du V7/700 au Calif III</p> <p><b>Bouchon avec clé de 22</b></p>	<p>Ref : 95100709</p> <p><b>0.60 Euro pièce</b></p> <p><b>au 01/2023</b></p> <p>Poids : 1.5 gr.</p>
	<p><b>Cuivre : 33 x 38 x 1.5 mm</b> de valve thermostatique</p> <p>850 Bréva – Griso - Norge V 10 Centauro 1100 Sport <b>Injection</b> V 11 <b>Tous modèles</b> 1100 Bréva - Griso 1200 Bréva – 1200 Griso V8 1200 Norge 1200 Sport – 1200 Sport V8 1200 Stelvio</p>	<p>Ref : 01163700</p> <p><b>13.20 Euro pièce</b></p> <p><b>au 01/2023</b></p> <p><b>ORIGINAL GUZZI</b></p> <p>Poids : 5 gr.</p>

## JOINTS ALUMINIUM ET CUIVRE (Suite)

 <p><b>EN COMMANDE</b></p>	<p>Joint alu avec insert torique Bas de fourche <b>10 x 16 x 1.5 mm</b></p> <p>Bréva 750 750 Nevada, à partir de 2002 <b>Sauf fourche Kaifa</b> 750 V7 <b>Tous modèles avec fourche Marzocchi</b> 940 Bellagio EV 1100 <b>Tous modèles</b> 1200 Stelvio <b>Tous modèles</b></p>	<p>Ref : 03530529 Idem : AP 8102306 AP 8203201 AP 8203441</p> <p>12.20 Euro pièce au 01/2023</p> <p>Poids : 1 gr.</p> <p><b>ORIGINAL GUZZI</b></p>
	<p>Joint alu avec insert torique <b>10 x 18 x 1.5 mm</b></p>	<p>Ref : 01528930</p> <p><b>1.70 Euro pièce</b> au 01/2023</p> <p>Poids : 6 gr.</p>
	<p>Joint alu avec insert torique <b>16 x 22.7 x 1.5 mm</b></p>	<p>Ref : 01154230</p> <p><b>2.10 Euro pièce</b> au 01/2023</p>



**Fin.**