

JOINTS SPY



110 ARTICLES

**EXCEPTIONNELLEMENT ET POUR DES RAISONS PRATIQUES LES
TARIFS POUR LES JOINTS SPY, SE TROUVENT A LA FIN DU CHAPITRE**

JOINTS SPY, MOTEUR ET BOITE A VITESSES MOTEURS EN V

PETITS BLOCS

MOTOS	Avant de vilebrequin	Arrière de vilebrequin	Arbre à cames	Entrée de Boite	Sortie de Boite	Arbre Embrayage Ou Sélection*
V 35	90402839	90405367		90402736	90402737	90400616
V 35 II	90402840	90405367	90401530	90402841	90402841	90400616
V 35 III	90402840	90405367	90401530	90402841	90402841	90400616
V 35 Imola	90402840	90405367	90401530	90402841	90402841	90400616
V 35 Imola II	90402840	90405367	90401530	90402841	90402841	90400616
V 50	90402839	90405367		90402736	90402737	90400616
V 50 II	90402839	90405367		90402736	90402737	90400616
V 50 III	90402840	90405367	90401530	90402841	90402841	90400616
V 50 Monza	90402840	90405367	90401530	90402841	90402841	90400616

**JOINTS SPY, MOTEUR ET BOITE A VITESSES
MOTEURS EN V (Suite)**

PETITS BLOCS (suite)

MOTOS	Avant de vilebrequin	Arrière de vilebrequin	Arbre à cames	Entrée de Boite	Sortie de Boite	Arbre Embrayage Ou Sélection*
V 65	90402840	90405367	90401530	90403245	90402841	90400616
V 65 California	90402840	90405367	90401530	90403245	90402841	90400616
650 Florida	Bosch 90402840 Saprisa 90402038	90405367	90401530	90403245	90402841	90400616
V 65 GT	90402038	90405367	90401530	90403245	90402841	90400616
650 Lario	90402840	90405367	90401530	90403245	90402841	90400616
650 NTX	Bosch 90402840 Saprisa 90402038	90405367	90401530	90402841	90402841	90400616
V 65 SP	90402839	90405367	90401530	90403245	90402841	90400616
V 65 TT	90402840	90405367	90401530	90402841	90402841	90400616
V 75	90402839	90405367	90401530	90403245	90402841	90400616
750 Bréva	90402842	04000500		90403246	90402841	90400616
750 Névada Névada N.T. Névada II Névada Club 1987/2000	90402840	90405367	90401530	90403245	90402841	90400616
750 Névada Névada Club 2002	90402840	04000500	90401530	90403245	90402841	90400616
750 Névada Classic IE 2004/2011	90402842	04000500		90403246	90402841	90400116
750 Névada Classic IE 2012/2015	90402842	04000500		AP 9150435	886364	90400116
750 Névada S 2010	90402842	04000500		90402246	90402841	90400116

**JOINTS SPY, MOTEUR ET BOITE A VITESSES
MOTEURS EN V (Suite)**

PETITS BLOCS (suite)

MOTOS	Avant de vilebrequin	Arrière de vilebrequin	Arbre à cames	Entrée de Boite	Sortie de Boite	Arbre Embayage Ou Sélection*
750 Nevada S 2012	886363	886365		886629	886364	90400116
750 NTX	90402038	90405367	90401530	90403245	90402841	90400616
750 SP	90402840	90405367	90401530	90403245	90402841	90400616
750 Targa	90402038	90405367	90401530	90403245	90402841	90400616
750 Strada	90402840	90405367	90401530	90403245	90402841	90400616
750 V7 Anniversaire III 2017-2018		886365		886629	873931	90401424*
750 V 7 Café Classic 2009-2012	90402842	04000500		90403246	90402841	90400616
750 V7 Carbone III 2018-2019		886365		886629	873931	90401424*
750 V7 Classic 2008-2012	90402842	04000500		90403246	90402841	90400616
750 V7 Milano III 2018-2019		886365		886629	873931	90401424*
750 V7 Racer 2010-2011	90402842	04000500		90403246	90402841	90400616
750 V7 Racer 2012-2013	90402842	886365		886629	886364	90400616
750 V7 Racer 2014		886365		886629	886364	90400616
750 V7 Racer II 2015		886365		886629	90412541	90401424*

**JOINTS SPY, MOTEUR ET BOITE A VITESSES
MOTEURS EN V (Suite)**

PETITS BLOCS (suite)

MOTOS	Avant de vilebrequin	Arrière de vilebrequin	Arbre à cames	Entrée de Boite	Sortie de Boite	Arbre Embayage Ou Sélection*
750 V7 Racer III 2017-2020		886365		886629	873931	90401424*
750 V7 Rough III 2017-2020		886365		886629	873931	90401424*
750 V7 Spécial 2012-2013	90402842	04000500		AP 9150435	886364	90400616
750 V7 Spécial 2014	90402842	886365		886629	886364	90400616
750 V7 Spécial II 2015		886365		886629	90412541	90401424*
750 V7 Spécial III 2017		886365		886629	873931	90401424*
750 V7 Stone 2012-2013	90402842	04000500		AP 9150435	886364	90400616
750 V7 Stone 2014	90402842	886365		886629	886364	90400616
750 V7 Stone II 2015		886365		886629	886364	90401424*
750 V7 Stone III 2017		886365		886629	873931	90401424*
V9 Bobber 2016-2020		886365		886629	873931	90401424*
V9 Roamer 2016-2020		886365		886629	873931	90401424*

**JOINTS SPY, MOTEUR ET BOITE A VITESSES
MOTEURS EN V (Suite)**

GROS BLOCS (suite)

MOTOS	Avant de vilebrequin	Arrière de vilebrequin	Arbre à cames	Entrée de Boite	Sortie de Boite	Arbre Embayage Ou Sélection*
V7/700	90403850	90405367		90402535	90403547	
750 V7 Spécial	90403850	90405367		90402535	90403547	
750 V7 Sport	90402839	90405367		90403548V	90403547	
750 S	90402839	90405367		90403548V	90403547	
750 S 3	90402839	90405367		90403548V	90403547	
850 GT	90403850	90405367		90403548V	90403547	
850 T	90402839	90405367		90403548V	90403547	
850 T 3	90402839	90405367		90403548V	90403547	
850 T 4	90402839	90405367		90403548V	90403547	
850 T 5	90402840	90405367		90403548V	90403547	
850 LM I	90402839	90405367		90403548V	90403547	
850 LM II	90402839	90405367		90403548V	90403547	
850 LM III	90402839	90405367		90403548V	90403547	
850 Bréva	90412237	90405367	90401532	90403549	90412541	90401424*
850 Griso	90412237	90405367	90401532	90403549	90412541	90401424*
850 Norge	90412237	90405367	90401532	90403549	90412541	90401424*
850 V85 TT		1A010753		2A001004	90412541	90401424*
940 Bellagio	90402840	90405367		90403549	90412541	90401424*
1000 Daytona Daytona RS V10 Centauro	90402840	90405367	Central 90402840 Sur culasses 90412541	90403548V	90403547	
1000 Calif II	90402840	90405367		90403548V	90403547	
1000 Calif III	90402038	90405367		90403548V	90403547	
1000 Convert	90402839	90405367		90402838	90403547	90401630*
1000 G 5	90402839	90405367		90403548V	90403547	

**JOINTS SPY, MOTEUR ET BOITE A VITESSES
MOTEURS EN V (Suite)**

GROS BLOCS (suite)

MOTOS	Avant de vilebrequin	Arrière de vilebrequin	Arbre à cames	Entrée de Boite	Sortie de Boite	Arbre Embrayage Ou Sélection*
1000 GT	Bosch 90402840 Saprisa 90402038	90405367		90403548V	90403547	
1000 Le Mans IV	90402840	90405367		90403548V	90403547	
1000 Quota	90402840	90405367		90403548V	90403547	
1000 S	90402038	90405367		90403548V	90403547	
1000 SP	90402839	90405367		90403548V	90403547	
1000 SP/NT	90402840	90405367		90403548V	90403547	
1000 SP II	90402840	90405367		90403548V	90403547	
1000 SP III	90402038	90405367		90403548V	90403547	
1000 Strada	90402038	90405367		90403548V	90403547	
V 11	90402840	90405367		90404059	90404255	90400816 90401526*
1100 Bréva	90412237	90405367	90401532	90403549	90412541	90401424*
1100 California	90402840	90405367		90403548V	90403547	
1100 EV	90402840	90405367		90403548V	90403547	
1100 Griso	90412237	90405367	90401532	90403549	90412541	90401424*
1100 Quota	90402840	90405367		90403548	90403547	
1100 Sport	90402840	90405367		90403548V	90403547	
1200 Bréva	90412237	90405367	90401532		90412541	90401424*
1200 Griso V8	90412237	90405367		MG976533	90412541	90401424*
1200 Norge	90412237	90405367	90401532	90403549 Jusqu'au n°Y14666	90412541	90401424*

**JOINTS SPY, MOTEUR ET BOITE A VITESSES
MOTEURS EN V (Suite)**

GROS BLOCS (suite)

1200 Norge	90412237	90405367	90401532	976533 A partir du n°Y14731	90412541	90401424*
1200 Norge V8	90412237	90405367		976533	90412541	90401424*
1200 Sport	90412237	90405367	90401532	90403549	90412541	90401424*
1200 Sport V8	90412237	90405367		976533	90412541	90401424*
1200 Stelvio	90412237	90405367		MG976533	90412541	90401424*
1400 California	90412237	90405367		976533	90412541	90401424*

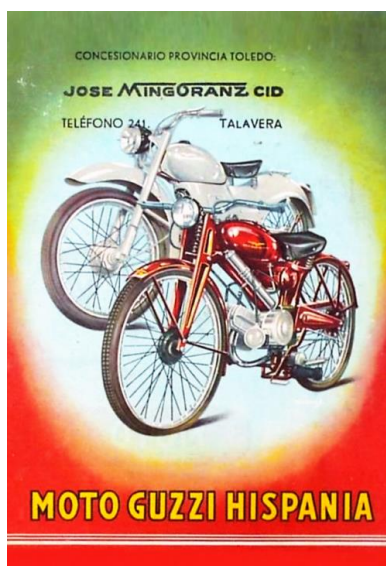
ADDITIF DE JOINTS SPY, MOTEUR/BOITE PROPRE AU 1000 CONVERT

Ref : 90404563	Spy sur carter, à l'arrière du convertisseur
Ref : 90402535	Spy sur l'arbre porte disques d'embrayage
Ref : 90401423	Spy, pompe de convertisseur



JOINT SPY, MOTEUR et BOITE A VITESSES MONOCYLINDRE ET AUTRES MODELES

50 Dingo 3 et 4 vitesses Nuovo Furghino 1971	Position inconnue	Ref : 90401624
50 cross 1974	Arbre de kick et de sélecteur	Ref : 90401524
50 Cross 1976	Arbre de kick et de sélecteur	Ref : 90401525
50 Cross	Sortie de boite à vitesses	Ref : 90401531
50 Cross	Vilebrequin coté Droit	Ref : 90401542
50 Cross	Vilebrequin coté Gauche	Ref : 90401736
98 Zigolo	Couvercle coté Volant	Ref : 24039
125 Stornello 4 vitesses	Vilebrequin coté Droit	Ref : 90402030 Poids : 7 gr.
125-160 Nuovo Stornello 4 et 5 vitesses	Vilebrequin coté Droit	Ref : 90402031
125 Tuttoterrenno	Arbre de kick et de sélecteur	Ref : 90401524
125 Tuttoterrenno	Sortie de boite à vitesses	Ref : 90401531
192 Galletto Démarrateur électrique	Vilebrequin coté gauche	Ref : 40089
235 Lodola	Vilebrequin, coté volant	Ref : 90402546
350 GTS – 400 GTS	Sortie de boite à vitesses	Ref : 90403553
350 GTS – 400 GTS	Vilebrequin, coté Droit	Ref : 61066600
500 Nuovo Falcone	Arbre primaire coté Gauche	Ref : 90404560
500 Nuovo Falcone	Couvercle embrayage	Ref : 90401424
500 Nuovo Falcone	Arbre à cames côté Droit	Ref : 90403547
500 Nuovo Falcone	Vilebrequin coté Gauche	Ref : 90403253



JOINTS SPY DE BRAS OSCILLANT



30 x 40 x 7

V7/700 – 750 V7 Spécial – V7 Sport – 750 S – 750 S3
850 GT – 850 T – 850 T3 – 850 T4 – 850 T5
850 Le Mans I – II – III
1000 SP – SP/NT – SP II – 1000 SP III – 1000 GT
1000 Le Mans IV – 1000 S – 1000 Strada
1000 Calif II – 1000 Calif III – 1100 California
EV 1100 California **1998** et dérivés **jusqu'au 10/2002**

Ref : 90403040

**EN
COMMANDE**

25 x 32 x 4

850 Bréva – 850 Griso – 850 Norge – 940 Bellagio
1100 Bréva – 1100 Griso – 1200 Bréva – 1200 Griso V8
1200 Sport – 1200 Sport V8 – 1200 Stelvio – 1400 California

Ref : 05547930



JOINTS SPY DE TRANSMISSION



35 x 47 x 5

Carter de pont dans la cloche

V 35 – V 35 II – V 35 III – V 35 Imola – V35 Imola II
V 50 – V 50 II – V 50 III – V 50 Monza
V 65 – V 65 California – 650 Florida – V 65 GT
650 Lario – 650 NTX – V 65 SP -V 65 TT
V 75 – 750 Bréva – 750 Névada **Tous modèles avant 2002**
750 NTX – 750 SP – 750 Strada - 750 T – 750 Targa

Ref : 90403547



35 x 47 x 5

Carter de pont dans la cloche

750 Bréva – 750 Névada **(06-2002)**
750 Névada Club **(06-2002)** – 750 Névada Classic I.E.
750 V7 Café – 750 V7 Classic – 750 V7 Racer
750 V7 Racer II – 750 V7 Spécial – 750 V7 Spécial II
750 V7 Stone – 750 V7 Stone II

Ref : 90403549



38 x 50 x 7

Carter de pont dans la cloche Spécial VITON

Tous modèles du V 7/700 au 1100 Vintage, compris V 11
V85 TT

Ref : 90403850 V



32 x 47 x 7

Entrée de pont

V 35 – V 35 II – V 35 III – V 35 Imola – V35 Imola II
V 50 – V 50 II – V 50 III – V 50 Monza
V 65 – V 65 California – 650 Florida – V 65 GT
650 Lario – 650 NTX – V 65 SP -V 65 TT
V 75 – 750 Bréva – 750 Névada **Tous modèles avant 2002**
750 NTX – 750 SP – 750 Strada - 750 T – 750 Targa

Ref : 90403247

JOINTS SPY DE TRANSMISSION (Suite)



32 x 47 x 10

Entrée de pont

750 Bréva – 750 Nevada (06-2002)
750 Nevada Club (06-2002) – 750 Nevada Classic I.E.
750 V7 Café – 750 V7 Classic – 750 V7 Racer
750 V7 Racer II – 750 V7 Spécial – 750 V7 Spécial II
750 V7 Stone – 750 V7 Stone II

Ref : 90403251



SUR COMMANDE

Entrée de pont

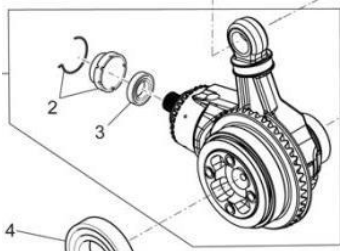
850 V9 Bobber – 850 V9 Roamer
V 85 TT

Ref : 2B000404

Entrée de pont : V 11

Ref : 90403257

32 x 52 x 7 NFG



45 x 58 x 7

Entrée de pont :

850 Bréva – Griso – Norge – 1100 Bréva – 1100 Griso
1200 Bréva – 1200 Griso V8 – 1200 Norge – 1200 Norge V8
1200 Sport – 1200 Sport V8 – 1200 Stelvio – Stelvio NTX

Ref : 90404558



75 x 90 x 8

**Flasque de pont : Tous modèles V 35 – V 50
V 65 et V 75 jusqu'au Nevada 2002**

Ref : 90407590 (usage déconseillé)

Idem ci-dessus + 750 Bréva (1^o série)

Ref : 90407590 V (Viton Haute Qualité)

JOINTS SPY DE TRANSMISSION (Suite)



75 x 95 x 10

Flasque de pont : 750 Bréva (2° Série)
750 Nevada (**06-2002**) – 750 Nevada Club (**06-2002**)
750 Nevada Classic I.E.
750 V7 Café – 750 V7 Classic – 750 V7 Racer
750 V7 Racer II – 750 V7 Spécial – 750 V7 Spécial II
750 V7 Stone – 750 V7 Stone II

Ref : 90407591 V (Viton Haute Qualité)



80 x 100 x 10

Flasque de pont :

850 V9 Bobber – 850 V9 Roamer
V85 TT

Ref : 2B 002535 (Viton Haute Qualité)



70 x 85 x 8
Ref : 90407085



70 x 85 x 8
Ref : 90407085 V



70 x 85 x 8
Ref : 90407085 S

Flasque de pont (photos ci-dessus)

Tous modèles du V 7/700 au 1100 Vintage, compris V 11

Normal (usage déconseillé) Ref : 90407085
Viton (Qualité supérieure) Ref : 90407085 V
Cage extérieure en acier et double lèvres
(Très haute qualité) Ref : 90407085 S

JOINTS SPY DE TRANSMISSION (Suite)



85 x 110 x 8 BASL

Flasque de pont :

850 Bréva – 850 Griso – 850 Norge – 940 Bellagio
1100 Bréva – 1100 Griso
1200 Bréva – 1200 Griso V8 – 1200 Norge
1200 Sport – 1200 Sport V8 – 1200 Stelvio
1200 Stelvio V8

Ref : 90408511



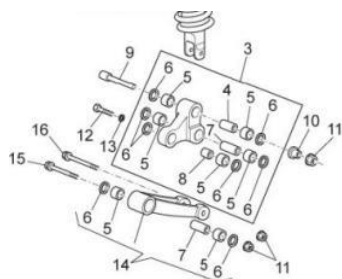
85 x 110 x 8.5

Flasque de pont :

850 Bréva – 850 Griso – 850 Norge – 940 Bellagio
1100 Bréva – 1100 Griso
1200 Bréva – 1200 Griso V8 – 1200 Norge
1200 Sport – 1200 Sport V8 – 1200 Stelvio
1200 Stelvio V8

Ref : 90408511 S

JOINTS SPY DIVERS



Spy de biellette
d'amortisseur arrière

Article n° 6

850 Bréva – Griso – Norge
1100 Bréva – 1100 Griso
1200 Bréva – 1200 Griso V8
1200 Norge – 1200 NorgeV8
1200 Sport – 1200 Sport V8
1200 Stelvio – Stelvio NTX

Ref : AP 8110068



JOINT SPY DE FOURCHE



30 x 40 x 7

50 Cross **1976**

Ref : 90403040

Voir

Kit Joints de fourche

125 Stornello (**4 Vitesses**)

Ref : 55550700 **Voir : 53999137**



31.74 x 42 x 7/9

125 Nuovo Stornello (**5 Vitesses**) – 250TS – 350 GTS

400 GTS – V 35 – V 35 II – V 35 Imola

V 50 – V 50 II – V 50 III – V 50 Monza

Ref : 90403142

Poids : 20 gr.



34.74 x 47 x 7/9

V 35 III – V 35 Imola II – V 65 – V 65 California
650 Lario – V 65 SP – V7 Sport – 750 S – 750 S 3
850 T – 850 T3 – 850 T4 – 850 Le Mans I – II – III
1000 Convert – 1000 G 5 – 1000 SP – 1000 SP/NT
1000 GT – 1000 Calif II

Benelli : 500 Quatro (à disque)

Ref : 90403446

JOINT SPY DE FOURCHE (suite)



35 x 47 x 7

500 Nuovo Falcone

Ref : 90403547



38 x 50 x 10/10.5

V 65 Florida – V 65 GT – V 75 – 750 Névada
750 Névada N.T. – 750 Nevada Club (1998 à 2001)
750 SP – 750 Strada – 750 Targa

Benelli : 500 Quatro (à Tambour) – 750 Sei (1° série)

Ref : 90403857



40 x 52 x 10/10.5 Spécial

650 NTX – 750 Bréva – 750 Névada Club (2002)
750 Névada Classic IE (2004-2015, fourche Marzocchi)
750 Névada S (2012, fourche Marzocchi)
750 V7 Classic (2008-2012, fourche Marzocchi)
750 V7 Café (2009-2012)
750 V7 Spécial (2012-2014, fourche Marzocchi)
750 V7 Stone (2012-2014, fourche Marzocchi)
V 11 Le Mans (2001-2002) – V 11 Sport 1999-2001
V 11 Naked (2001-2002)

Ref : 27530584 ORIGINAL GUZZI Idem : 599501



40 x 52 x 10/10.5

650 NTX – 750 NTX – 750 Névada (2002)
750 Névada Club (2002) – 750 Névada Classic IE (2004)
750 Bréva – 750 V7 Classic 2008
1000 Calif III – 1000 Le Mans IV – 1000 S
1000 SP III – 1000 Strada – V 11 Sport (1999 – 2001)

Ref : 90403952

JOINT SPY DE FOURCHE (suite)



38 x 52.5 x 10/10.5

750 Nevada Classic IE (2012-2016, fourche Kaifa)
750 Nevada S (2012, fourche Kaifa)
750 V7 Classic (2009-2012, fourche Kaifa)
750 V7 Racer II 2015-2016
750 V7 Spécial (2012-2014, fourche Kaifa) – V7 Spécial II
750 V7 Stone (2012-2016, fourche Kaifa) – 750 V7 Stone II
750 V7 Stornello 2016
V7 III Tous modèles
850 V7 Spécial E5 – 850 V7 Stone E5
850 V9 Tous modèles
Ref : 887884



40 x 52 x 10/10.5

750 Nevada S 2010
750 V7 Racer 2010-2013, fourche Marzocchi
Ref : 559501



35 x 50 x 10/7

V 7/700 – 750 V7 Spécial

850 GT

Ref : 90403550



V 85 TT Kit complet voir :
JOINTS – Pochettes complètes :
Pochettes joints de fourche



38 x 50 x 7

850 T 5 – 1000 SP II

Ref : 90403850

JOINT SPY DE FOURCHE (suite)



38 x 50 x 10/10.5

Spécial pour fourche **MARZOCCHI Ø 38**

ORIGINAL MARZOCCHI
Jusqu'à épuisement du stock

Ref : ACG01051



45 x 58 x 8.8/11

940 Bellagio
EV 1100 Calif jusqu'au 1100 Calif Vintage
(fourche Marzocchi)
1100 Quota ES (à partir du N° KM 112000)
1100 Brevia – 1200 Norge – 1200 Sport

Ref : 03530526



41.70 x 55 x 10/10.5

1000 Daytona (fourche Marzocchi classique)
1000 Quota
1100 Sport (fourche Marzocchi classique)
1100 Quota ES
(jusqu'au N° KM111999)

Idem : 30520502 **Ref : 30530533**



40 x 49.5 x 7/9.5

1000 Daytona RS – V 10 Centauro – 1100 Sport
Fourche **MARZOCCHI** ou **W. POWER** inversée

Ref : 01530544



40 x 52 x 7.5/10

1100 California (1994 – 1997)

Fourche **MARZOCCHI**

Ref : 30532861
Idem: AP 8123200

JOINT SPY DE FOURCHE (suite)



43 x 54 x 11

V 11 Sport 2002

fourche MARZOCCHI

ORIGINAL GUZZI Ref : 01526195
ADAPTABLE Ref : 01526195 A



41.3 x 55.3 x 11/13.5

V 11 Sport 2002

Fourche HOLINS

ORIGINAL HOLINS Ref : 01490290/999

jusqu'à épuisement du stock



43 x 54 x 11/11.5

850 Griso -1100 Griso
1200 Griso V8

Fourche SHOWA

ORIGINAL GUZZI Ref : AP 8123825

50 x 63 x 11

1200 Stelvio

ORIGINAL GUZZI Ref : 981041



V 100 Kit complet voir :

JOINTS – Pochettes complètes :
Pochettes joints de fourche



SPY DE ROUES

<p>Ref : 90402642</p>	<p style="text-align: center;">Roue avant :</p> <p style="text-align: center;">750 Nevada 2004-2015 – 750 Nevada S 2010-2012 750 V7 Café 2009 – 750 V7 Classic 2008-2012 750 V7 Racer 2010-2013 – 750 V7 Racer II ABS 2015 750 V7 Spécial 2012-2014 – 750 V7 Spécial II ABS 2015 750 V7 Stone 2012-2014 – 750 V7 Stone II ABS 2015 850 V9 Bobber et Roamer tous modèles</p>
<p>Ref : 90402538</p>	<p style="text-align: center;">Roue arrière à gauche :</p> <p style="text-align: center;">750 Nevada 2004-2015 – 750 Nevada S 2010-2012 750 V7 Café 2009 – 750 V7 Classic 2008-2012 750 V7 Racer 2010-2013 – 750 V7 Racer II ABS 2015 750 V7 Spécial 2012-2014 – 750 V7 Spécial II ABS 2015 750 V7 Stone 2012-2014 – 750 V7 Stone II ABS 2015</p>
<p>Ref : 90403249</p>	<p>Roue avant : V7/700 – 750 V7 Spécial Roue arrière : V7/700 – 750 V7 Spécial – 750 V7 Sport 750 S – 850 GT</p>
<p>Ref : 90403252</p>	<p>Roué avant : V7 Sport – 850 GT</p>
<p>Ref : 90403252 S</p>	<p>Roué avant : V7 Sport – 850 GT Plus large</p>

SPY DE ROUES (Suite)

<p>Ref : AP 8125773</p> <p>AP 8125841</p>	<p>Roue avant :</p> <p>850 Bréva – Griso – Norge 850 V85 TT 1100 Bréva – 1100 Griso 1200 Bréva – 1200 Griso V8 – 1200 Norge – 1200 Norge V8 MGS-01 – 1200 Sport – 1200 Sport V8 – 1200 Stelvio 1200 Stelvio NTX 1400 Aubade – 1400 California – 1400 Custom 1400 Eldorado – 1400 Touring</p>
<p>Ref : AP 8110109</p>	<p>Roue arrière</p> <p>850 V9 Bobber et Roamer tous modèles</p>
<p>Ref : AP 8125838</p>	<p>Roue arrière à gauche :</p> <p>1400 Aubade – 1400 California – 1400 Custom 1400 Eldorado – 1400 Touring</p>



TARIF DES JOINTS SPY

REFERENCES	DIMENSIONS	TARIFS
ACG 01051	38 x 50 x 10/10.5	23.00 Euro au 01/2023 ORIGINAL MARZOCCHI
AP 8110068 Sur commande	18 x 24 x 3	13.50 Euro au 01/2023 Poids : 5 gr.
AP 8110109 Sur commande	28 x 47 x 7	13.20 Euro au 01/2023 Poids : Inconnu
AP 8123200		Voir : 30 53 28 61
AP 8123825		44.30 Euro au 01/2023 ORIGINAL GUZZI Poids : 30 gr.
AP 8125773	30 x 47 x 7	27.90 Euro au 01/2023 ORIGINAL GUZZI Poids : 40 gr.
AP 8125838 Sur commande	38 x 52 x 7	58.70 Euro au 01/2023 ORIGINAL GUZZI Poids : inconnu
AP 8125841 Sur commande	30 x 47 x 7	39.20 Euro au 01/2023 ORIGINAL GUZZI Poids : 20 gr.
AP 8163070 Sur commande	50 x 63 x 11	38.30 Euro au 01/2023 ORIGINAL GUZZI Poids : 35 gr.
AP 8163095	45 x 58 11	Remplacé par : 03530526
AP 9150435 Sur commande	32 x 45 x 6	25.70 Euro au 01/2023 ORIGINAL GUZZI Poids : inconnu
1A 010753 Sur commande		24.60 Euro au 01/2023 ORIGINAL GUZZI Poids : inconnu
2A 001004 Sur commande		8.00 Euro au 01/2023 ORIGINAL GUZZI Poids : inconnu
2B 000404 Sur commande		32.80 Euro au 01/2023 ORIGINAL GUZZI Poids : inconnu
MG 981041	50 x 63 x 11	Remplacé par : AP 8163070
MG 976533	25 x 47 x 7	25.50 Euro au 01/2023 ORIGINAL GUZZI Poids : 25 gr.
24039		Remplacé par : 90402030
40089		Remplacé par : 92402240
599501		Remplacé par : 27530584
873931	25 x 40 x 7 VITON	16.90 Euro au 01/2023 ORIGINAL GUZZI Poids : 15 gr.
886363		Remplacé par : 90402842
886364 Sur commande	28 x 40 x 7 CFW	18.00 Euro au 01/2023 ORIGINAL GUZZI Poids : 10 gr.

TARIF DES JOINTS SPY (suite)

REFERENCES	DIMENSIONS	TARIFS
886365	53 x 72 x 12	58.60 Euro au 01/2023 ORIGINAL GUZZI Poids : 34 gr.
886629	32 x 45 x 7	Remplacé par : AP 9150435
887884	38x52.5x10/10.5	17.70 Euro au 01/2023 ORIGINAL GUZZI Poids : 25 gr.
01490290/999		51.70 Euro au 01/2023 ORIGINAL HOLINS
01526195	43 x 54 x 11.5	37.30 Euro au 01/2023 Poids : 25 gr.
01530544	40 x 49.5 x 7/9.5	21.60 Euro au 01/2023 Poids : 15 gr.
03530526	45 x 58 x 11	26.60 Euro au 01/2023 ORIGINAL GUZZI Poids : 30 gr.
04000500	53 x 72 x 12	Remplacé par : 886365
05547930 Sur commande	25 x 32 x 14	13.60 Euro au 01/2023 ORIGINAL GUZZI Poids : 10 gr.
27530584	40x52x10/10.5	31.20 Euro au 01/2023 ORIGINAL GUZZI Poids : 15 gr.
30530533	41.7 x 55 x 7.5/10	22.30 Euro au 01/2023 Poids : 20 gr.
30532861	40 x 52 x 7.5/10	25.90 Euro au 01/2023 Poids: 16 gr.
61066600 Sur commande	30 x 47 x 8.5	14.40 Euro au 01/2023 ORIGINAL GUZZI Poids : inconnu
90400616	6 x 16 x 7	6.00 Euro au 01/2023 Poids : 5 gr.
90400816	8 x 16 x 7	7.00 Euro au 01/2023 Poids : 3 gr.
90400816 V	8 x 16 x 7 VITON	16.50 Euro au 01/2023 Poids : 3 gr.
90401423	14 x 22 x 4	12.50 Euro au 01/2023 ORIGINAL GUZZI Poids : 5 gr.
90401423 V	14 x 22 x 4 VITON	21.80 Euro au 01/2023 Poids : 7 gr.
90401424	14 x 24 x 7	36.00 Euro au 01/2023 Poids : 3 gr.
90401524	15 x 24 x 7	7.00 Euro au 01/2023 ORIGINAL GUZZI Poids : 10 gr.
90401525	15 x 24 x 5	8.00 Euro au 01/2023 ORIGINAL GUZZI Poids : 8 gr.
90401526	15 x 26 x 7/6.5	6.70 Euro au 01/2023 Poids : 17 gr.
90401526 V	15 x 26 x 7/6.5 VITON	16.90 Euro au 01/2023 Poids : 17 gr.
90401530	15 x 30 x 7	5.30 Euro au 01/2023 Poids : 6 gr.

TARIF DES JOINTS SPY (suite)

REFERENCES	DIMENSIONS	TARIFS
90401531	15 x 30 x 10	8.00 Euro au 01/2023 ORIGINAL GUZZI Poids : 25 gr.
90401532	15 x 32 x 7 VITON	21.80 Euro au 01/2023 ORIGINAL GUZZI Poids : 40 gr.
90401542	15 x 42 x 10	11.70 Euro au 01/2022 ORIGINAL GUZZI Poids : 50 gr.
90401624 Sur commande	16 x 24 x 4	5.40 Euro au 01/2023 Poids : 10 gr.
90401630	16 x 30 x 7	8.00 Euro 01/2023 Poids : 15 gr.
90401630 V	16 x 30 x 7 VITON	17.40 Euro au 01/2023
90401736	17 x 35 x 8	9.80 Euro au 01/2023 ORIGINAL GUZZI Poids : 12 gr.
90402030	20 x 30 x 7	7.30 Euro au 01/2023 Poids : 6 gr.
90402031	20 x 30 x 5	7.70 Euro au 01/2023 Poids : 6 gr.
90402038	20x 38 x 7	7.90 Euro au 01/2023 Poids : 10 gr.
90402240	22 x 40 x 7	6.70 Euro au 01/2023 Poids : 11 gr.
90402535	25 x 35 x 7	6.40 Euro au 01/2023 Poids : 7 gr.
90402535 V	25 x 35 x 7 VITON	18.80 Euro au 01/2023 Poids : 8 gr.
90402538 Sur commande	25 x 40 x 7	21.30 Euro au 01/2023 Poids : 12 gr.
90402541 Sur commande	25 x 42 x 6	10.40 Euro au 01/2023 Poids : 13 gr.
90402546	25 x 46 x 7	7.90 Euro au 01/2023 Poids : 15 gr.
90402642 Sur commande	25 x 42 x 7	14.10 Euro au 01/2023 Poids : 13 gr.
90402737	27 x 37 x 7	3.90 Euro au 01/2023 Poids : 7 gr.
90402840 S	28 x 38 x 7 Spécial Z	Remplacé par : 90402842
90402842	28 x 38 x 7 VITON	14.40 Euro au 01/2023 Poids : 11 gr.
90402841	28 x 40 x 7	6.60 Euro au 01/2023 Poids : 10 gr.
90403040	30 x 40 x 7	5.80 Euro au 01/2023 Poids : 7 gr.
90403142	31.74 x 42 x 7/9	18.00 Euro au 01/2023 Poids : 13 gr.
90403245	32 x 45 x 7	10.10 Euro au 1/2023 Poids : 10 gr.

TARIF DES JOINTS SPY (suite)

REFERENCES	DIMENSIONS	TARIFS
90403246	32 x 45 x 7 VITON	29.70 Euro au 01/2023 Poids : 13 gr.
90403247	32 x 47 x 7	12.20 Euro au 01/2023 Poids : 15 gr.
90403249	32 x 48 x 7	8.20 Euro au 01/2023 Poids : 13 gr.
90403251	32 x 47 x 10	7.50 Euro au 01/2023 Poids : 20 gr.
90403251 V	32 x 47 x 10 VITON	24.90 Euro au 01/2023 ORIGINAL GUZZI Poids : 20 gr.
90403252	32 x 52 x 7	6.90 Euro au 01/2023 Poids : 19 gr.
90403252 S	32 x 52 x 10	9.00 Euro au 01/2023 Poids : 22 gr.
90403257	32 x 52 x 7 VITON	24.50 Euro au 01/2023 ORIGINAL GUZZI Poids : 20 gr.
90403446	34.74 x 47 x 7/9	7.20 Euro au 01/2023 Poids : 13 gr.
90403547	35 x 47 x 7	7.10 Euro au 01/2023 Poids : 11 gr.
90403548	35 x 47 x 7 VITON	15.50 Euro au 01/2023 Poids : 13 gr.
90403549	35 x 47 x 7 VITON	Remplacé par : 90403548
90403550	35 x 50 x 10/7	11.00 Euro au 01/2023 Poids : 20 gr.
90403552	35 x 52 x 7	9.00 Euro au 01/2023 Poids : 20 gr.
90403553 Sur commande	35 x 52 x 10.7	20.00 Euro au 01/2023 Poids : 25 gr.
90403850	38 x 50 x 7	7.30 Euro au 01/2023 Poids : 14 gr.
90403850 V	38 x 50 x 7 VITON	18.80 Euro au 01/2023 Poids : 17 gr.
90403857	38 x 50 x 10/10.5	11.20 Euro au 01/2023 Poids : 16 gr.
90403952	40 x 52 x 10/10.5	9.00 Euro au 01/2023 Poids : 15 gr.
90404059	40 x 56 x 7 VITON	20.90 Euro au 01/2023 Poids : 25 gr.
90404255	42 x 56 x 7	13.60 Euro au 01/2023 Poids : 18 gr.
90404255 V	42 x 56 x 7 VITON	20.00 Euro au 01/2023 Poids : 20 gr.
90404558	45 x 58 x 7	9.80 Euro au 01/2023 Poids : 20 gr.
90404558 V Sur commande	45 x 58 x 7 VITON	30.00 Euro au 01/2023 Poids : 20 gr.
90404560	45 x 60 x 7	9.00 Euro au 01/2023 ORIGINAL GUZZI Poids : 20 gr.

TARIF DES JOINTS SPY (suite)

REFERENCES	DIMENSIONS	TARIFS
90404560 V	45 x 60 x 7 VITON	21.00 Euro au 01/2023 Poids : 20 gr.
90404563		Remplacé par : 90404560
90405367	53 x 68 x 10	Remplacé par : 90405368
90405368	53 x 68 x 10 VITON	13.00 Euro au 01/2023 Poids : 35 gr.
90407085	70 x 85 x 8	10.40 Euro au 01/2023 Poids : 27 gr.
90407085 S Sur commande	70 x 85 x 8 CAGE ACIER	27.80 Euro au 01/2023 Poids : 50 gr.
90407085 V Double lèvres	70 x 85 x 8 VITON	28.30 Euro au 01/2023 Poids : 40 gr.
90407590	75 x 90 x 8	12.70 Euro au 01/2023 Poids : 40 gr.
90407590 V	75 x 90 x 8 VITON	32.80 Euro au 01/2023 Poids : 45 gr.
90407591	75 x 95 x 10 VITON	41.30 Euro au 01/2023 ORIGINAL GUZZI Poids : 50 gr.
90408511	85 X 110 X 8 VITON	51.90 Euro au 01/20123 Poids : 59 gr.
90408511 S	85 X 110 X 8.5 FMK	31.70 Euro au 01/2023 Poids : 60 gr.
90412237	22 x 35 x 7 VITON	25.20 Euro au 01/2023 ORIGINAL GUZZI Poids : 10 gr.
90412541	25 x 40 x 7 VITON	16.90 Euro au 01/2023 ORIGINAL GUZZI Poids : 15 gr.
90562537	32 x 42 x 9	Remplacé par 90403142



Fin.

